



ŁÓDZKA KOLEJ AGLOMERACYJNA



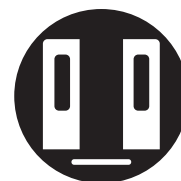
Raport roczny 2016



Niezawodność



Komfort



Bezpieczeństwo

the 1990s, the number of people in the UK who are employed in the public sector has increased from 10.5 million to 12.5 million, and the number of people in the public sector who are employed in health care has increased from 2.5 million to 3.5 million (Department of Health 2000).

There are a number of reasons for the increase in the number of people employed in the public sector. One reason is that the public sector has become a more important part of the economy. Another reason is that the public sector has become a more attractive place to work. A third reason is that the public sector has become a more important part of the welfare state.

The increase in the number of people employed in the public sector has led to a number of changes in the way that the public sector is organized. One change is that the public sector has become more decentralized. Another change is that the public sector has become more competitive. A third change is that the public sector has become more customer-oriented.

The changes in the way that the public sector is organized have led to a number of challenges for the public sector. One challenge is that the public sector has become more complex. Another challenge is that the public sector has become more expensive. A third challenge is that the public sector has become more difficult to manage.

The challenges that the public sector faces are a result of the changes in the way that the public sector is organized. The public sector must find ways to deal with these challenges if it is to continue to provide the services that it is expected to provide.

One way that the public sector can deal with these challenges is by increasing efficiency. Another way is by increasing transparency. A third way is by increasing accountability.

The public sector must find ways to deal with these challenges if it is to continue to provide the services that it is expected to provide. The public sector must find ways to deal with these challenges if it is to continue to provide the services that it is expected to provide.

The public sector must find ways to deal with these challenges if it is to continue to provide the services that it is expected to provide. The public sector must find ways to deal with these challenges if it is to continue to provide the services that it is expected to provide.



**ŁÓDZKA KOLEJ AGLOMERACYJNA**



# Słowo wstępne



Drodzy Państwo!

Rok 2016 stał pod znakiem uruchomienia strategicznych dla Łodzi, regionu i samej spółki połączeń kolejowych na wschód – do Skierniewic i Warszawy. Zwłaszcza włączenie się do siatki połączeń ze stolicą ma ogromne znaczenie. Na razie ma ono charakter weekendowy, ale zainteresowanie pasażerów ofertą, jaką proponuje spółka – najkrótszy czas podróży, najniższa cena i wysoki komfort – zdają się informować, że oczekiwania są większe.

Nowe możliwości przyniosło również oddanie do użytku Dworca Fabrycznego w Łodzi. Inwestycja zlokalizowana w centrum miasta ma ogromny wpływ na wzrost atrakcyjności kolei dla mieszkańców Łodzi i regionu, którzy dojeżdżają tutaj do pracy i na uczelnie.

Ubiegły rok to również obsługa wielu wydarzeń na czele ze Światowymi Dniami Młodzieży. Pielgrzymi przemieszczali się pociągami ŁKA po województwie łódzkim, uruchomione zostały również specjalne połączenia do Częstochowy i Krakowa. Z przejazdów ŁKA łącznie skorzystało około 10 tys. pielgrzymów. Jak co roku organizowane były również przejazdy i akcje specjalne po województwie łódzkim. Wszystkie te działania miały na celu promocję połączeń kolejowych, regionu oraz stanowiły atrakcyjną ofertę turystyczną dla mieszkańców. Dzięki nim wyraźnie umacnia się marka rynkowa „Łódzka Kolej Aglomeracyjna” i buduje się trwała więź z pasażerami zapewniająca wysoką rozpoznawalność marki.

Te działania wyraźnie przekładają się na wyniki finansowe spółki. Przychody netto ze sprzedaży wzrosły o blisko 5 mln zł, osiągnięty zysk z działalności operacyjnej w wysokości 7 mln zł był również o blisko 5 mln wyższy niż w ubiegłym roku.

Zwracając uwagę na plany rozwoju Spółki na rok 2017. Szczególne wyzwaniem stanowi realizacja projektu pn. „Budowa Łódzkiej Kolei Aglomeracyjnej Etap II” finansowanego ze środków unijnych w ramach perspektywy finansowej 2014 – 2020 i szykowanie kolejnych planowanych połączeń. Ciągłe aktualne jest przy tym utrzymanie wysokiej jakości świadczonych usług, dążenie do zwiększenia liczby pasażerów kolejowych, poprawa efektywności płynności finansowej oraz wykonywanie przewozów przy możliwie niskim poziomie zaangażowanych środków publicznych.



**WITOLD STĘPIEŃ**

Marszałek Województwa Łódzkiego

*Witold Stępień*

# Słowo wstępne



**ANDRZEJ WASILEWSKI**

Prezes Zarządu ŁKA

Szanowni Państwo,

Patrzę z dumą na Spółkę, którą mam zaszczyt kierować. Tworzą ją pełni zaangażowania i świetnie przygotowani merytorycznie pracownicy. Dzięki ich zaangażowaniu Łódzka Kolej Aglomeracyjna jest postrzegana jako wzorowy przewoźnik.

Rok 2016 poświęciliśmy na doskonalenie oferty przewozowej Spółki, co wyraża się tym, że

nasze komfortowe pociągi kursują już na sześciu liniach. Łączymy Łódź z Sieradzem, Łowiczem, Koluszkami, Kutnem, Skierniewicami i Warszawą. Znacznie zwiększyliśmy liczbę połączeń na terenie Łodzi, tworząc w ten sposób dla mieszkańców dobrą alternatywę dla komunikacji miejskiej. Dobowo uruchamiamy 245 pociągów. Nowoczesny i niezawodny tabor, którym dysponuje Spółka zachęca coraz więcej osób do zmiany środka transportu z samochodu na pociąg. Najlichnější grupą pasażerów pozostają studenci, uczniowie i osoby dojeżdżające do pracy.

Łódzka Kolej Aglomeracyjna, jako nowoczesny przewoźnik wychodzi poza ramy podstawowej działalności, czyli przewozów. Angażujemy się w akcje promujące zdrowie, honorowe krwiodawstwo, Wielką Orkiestrę Świątecznej Pomocy i Szlachetną Paczkę. Bezpieczeństwo podróży jest naszym priorytetem, stąd uczestniczymy w akcji

„Bezpieczny Przejazd” i popularyzujemy wiedzę o poprawnym poruszaniu się po torach podczas spotkań z najmłodszymi, którzy przychodzą zwiedzać Zaplecze Techniczne ŁKA. Szereg tych aktywności dał plon w postaci nagród takich jak: Wzorowa Firma, Jakość Roku Brąz, Lider Rynku Regionalnego 2016, Łódzkie Sukcesy – marzec 2016 oraz wyróżnienie w kategorii najciekawszy gadżet promocyjny podczas XXII Targów Turystycznych „Na Styku Kultur”.

Spółka ma wizerunek przewoźnika nowoczesnego, który zapewnia komfort podróży i jest nastawiony na potrzeby pasażerów. Łódzka Kolej Aglomeracyjna, to także pracodawca zapewniający stabilne miejsca zatrudnienia, możliwość rozwoju zawodowego i awansu. W 2016 roku Spółka zatrudniła 262 pracowników. Zmieniające się i rosnące potrzeby rynku wymogły nową organizację pracy. Powstała potrzeba zatrudnienia personelu, który zapewniłby bezpieczne i prawidłowe funkcjonowanie Spółki.

Jakość naszych usług budujemy w oparciu o nowoczesny tabor i wysoką jakość obsługi pasażerów. Dlatego wdrożyliśmy i udoskonalamy wielokanałowy system sprzedaży biletów. Dokładamy wszelkich starań, by pasażerowie byli zadowoleni z naszych usług przewozowych każdego dnia.

# Słowo wstępne



Szanowni Państwo,

Rok 2016 był ważny dla Łódzkiej Kolei Aglomeracyjnej. Z powodzeniem zakończyliśmy „Budowę systemu Łódzkiej Kolei Aglomeracyjnej” - projekt współfinansowany z Programu Operacyjnego Infrastruktura i Środowisko. Rozpoczęliśmy płynnie realizację projektu inwestycyjnego pod nazwą „Budowa Łódzkiej Kolei Aglomeracyjnej Etap II”.

Projekt zakłada dostawę 14 nowych, trzyczłonowych elektrycznych zespołów trakcyjnych dedykowanych dla pasażerskich przewozów regionalnych. Pojazdy te będą dostosowane do potrzeb osób niepełnosprawnych, a także do przewozu rowerów. W 2016 roku złożyliśmy dokumentację i podpisaliśmy umowę dotyczącą dofinansowania projektu. Przeprowadziliśmy też postępowanie wyboru wykonawcy nowych pociągów; została nim firma NEWAG S.A. z siedzibą w Nowym Sączu.

W ciągu minionego roku zwiększyliśmy liczbę połączeń i otworzyliśmy nowe kierunki, mimo że mamy do dyspozycji taką samą liczbę pociągów, jak w roku poprzednim. U uruchomienie w pierwszym kwartale połączeń do Skierniewic i Warszawy, a także oddanie do użytku nowo wybudowanego Dworca Łódź Fabryczna istotnie wpłynęło na zwiększenie liczby naszych pasażerów.

W całym 2016 roku z naszych pociągów skorzystało 2 520 115 podróżnych. Wykonana praca eksploatacyjna wyniosła 2 040 173,792 pociągokilometry.

Zaangażowaliśmy się też w wiele wydarzeń o krajowym zasięgu. Byliśmy

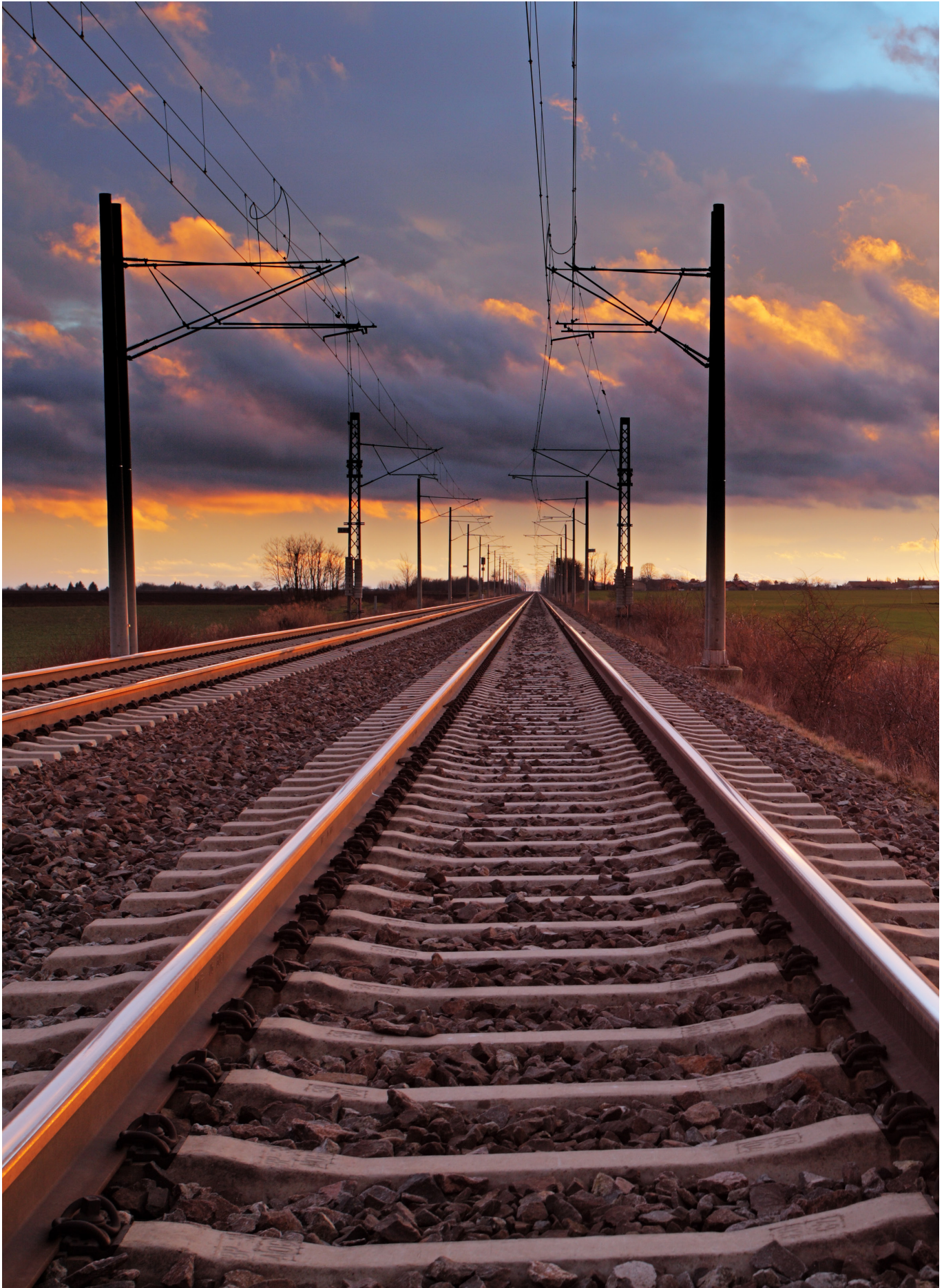
jednym z przewoźników, który zaoferował swoje usługi pielgrzymom biorącym udział w Światowych Dniach Młodzieży. Uruchomiliśmy specjalne połączenia do Krakowa i Częstochowy, przewoziliśmy też młodzież na terenie województwa łódzkiego. Łącznie skorzystało z nich 10 tysięcy pielgrzymów.



**JANUSZ MALINOWSKI**

Członek Zarządu ŁKA

Kolejny rok chcemy poświęcić na realizację II etapu rozwoju ŁKA i zwiększenie atrakcyjności przewozów poprzez optymalizację siatki połączeń. Zależy nam na utrzymaniu wysokiego standardu usług, a co za tym idzie, na wzroście listy pasażerów. Chcemy budować trwałą więź z osobami, które korzystają z naszych usług. Tym z Państwa, którzy już korzystają z połączeń ŁKA, dziękuję za okazane zaufanie. Wyrazy uznania składam też na ręce pracowników Spółki, ponieważ bez ich zaangażowania, nie udałoby się tyle osiągnąć.





# Misja



Misją Łódzkiej Kolei Aglomeracyjnej jest zapewnienie **bezpiecznego, sprawnego oraz komfortowego transportu** dla mieszkańców województwa łódzkiego.

Celem Spółki jest **stałe podnoszenie jakości usług** oraz zwiększanie ich dostępności dla podróżnych

## ŁÓDZKĄ KOLEJ AGLOMERACYJNĄ WYRÓŻNIA:

### ➤ NOWOCZESNY TABOR

pociągi FLIRT3 zapewniają wysoki komfort podróży. Pojazdy są wyposażone m.in w klimatyzację, bezpłatne WiFi, gniazka elektryczne i monitory LCD. Własne Zaplecze Techniczne gwarantuje niską awaryjność taboru oraz stałą kontrolę czystości.

### ➤ DOBRA OFERTA PRZEWOZOWA

kształtowana w porozumieniu z Organizatorem Przewozów Urzędem Marszałkowskim Województwa Łódzkiego. Rozkłady jazdy są również wymiarem stałego dążenia Spółki do zaspokajania potrzeb i oczekiwań mieszkańców.

### ➤ WYSOKA JAKOŚĆ OBSŁUGI PASAŻERÓW

Spółka stale podnosi kwalifikacje pracowników, ze szczególnym uwzględnieniem drużyn pociągowych.

### ➤ WIELOKANAŁOWY SYSTEM SPRZEDAŻY

zgodnie z preferencjami podróżnych. To między innymi kasy, biletomaty, obsługa pociągów, kanały internetowe.

### ➤ ELASTYCZNA OFERTA HANDLOWA

w taryfie Spółki znajdują się liczne oferty promocyjne, które zapewniają atrakcyjność ŁKA i konkurencyjność względem innych środków transportu.







# Rada nadzorcza

Rada Nadzorcza sprawuje stały nadzór nad działalnością spółki we wszystkich dziedzinach jej działalności.

## **ANDRZEJ DZIERBICKI**

Przewodniczący Rady Nadzorczej

## **BARBARA WOŹNIAK**

Członek Rady Nadzorczej

## **ALINA GIEDRYŚ**

Członek Rady Nadzorczej

## **TERESA WOŹNIAK**

Członek Rady Nadzorczej



**ŁÓDZKA KOLEJ AGLOMERACYJNA**



# Zarząd

Zarząd prowadzi sprawy Spółki i reprezentuje ją na zewnątrz.  
W skład Zarządu wchodzi:



## **ANDRZEJ WASILEWSKI**

Prezes Zarządu



## **JANUSZ MALINOWSKI**

Członek Zarządu

Do składania oświadczeń i podpisywania umów w imieniu Spółki w okresie objętym sprawozdaniem upoważnieni byli:

Prezes Zarządu - **Andrzej Wasilewski**

Członek Zarządu - **Janusz Malinowski**

Prokurent - **Elżbieta Gamus**

# Zgromadzenie wspólników

Zgromadzenie Wspólników stanowi **Zarząd Województwa Łódzkiego**. Samorząd Województwa Łódzkiego **posiada 100% wartości nominalnej udziałów** w kapitale zakładowym Spółki.

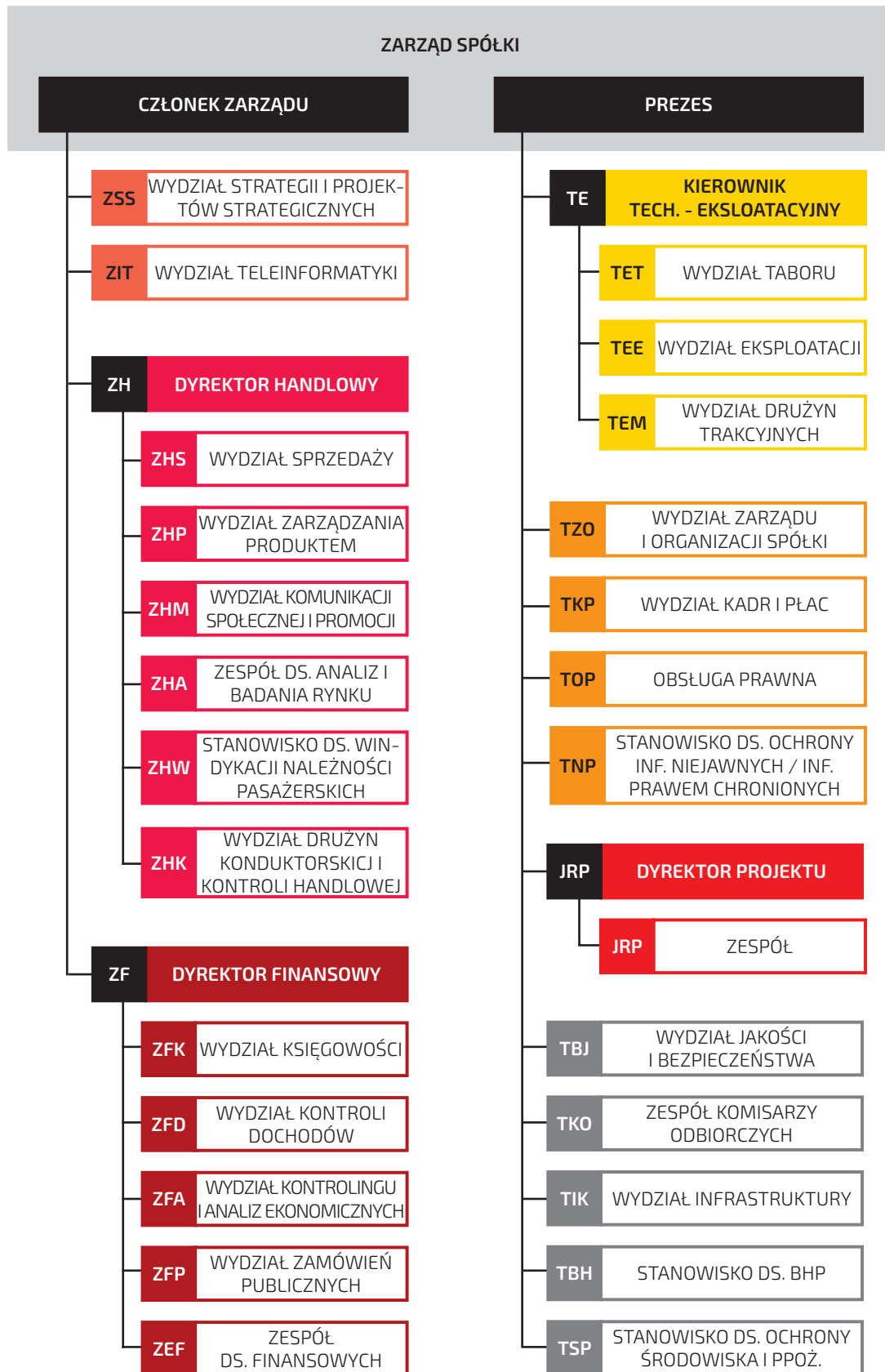
**Kapitał własny Spółki na dzień 31.12.2016 r. wynosi 31 574 032,33 zł**

## Dane o strukturze własności kapitału zakładowego:

Kapitał zakładowy	34 520 000,00
Wyszczególnienie udziałowców	Województwo Łódzkie
Liczba posiadanych udziałów	34 520
Wartość jednego udziału	1 000,00
Wartość posiadanych udziałów	34 520 000,00
Udział % posiadanych udziałów	100,00 %



# Struktura organizacyjna







# Działalność Spółki

Łódzka Kolej Aglomeracyjna Sp. z o.o. powstała **10 maja 2010 r.** Jej powołanie miało na celu zapewnienie efektywnej organizacji i funkcjonowania ruchu kolejowego w województwie łódzkim.

Wykonywanie przewozów odbywa się na podstawie i w ramach umowy zawartej z **Samorządem Województwa Łódzkiego**, organem administracji publicznej zobowiązanym (na podstawie Art. 7 pkt. 1 ust. 5 Ustawy o publicznym transporcie zbiorowym z dnia 16 grudnia 2010 r.) do **organizowania i dotowania regionalnych kolejowych przewozów osób** wykonywanych w ramach świadczenia usług publicznych.

Spółka ma **licencję na świadczenie usług transportu kolejowego** w Unii Europejskiej oraz Europejskim Obszarze Gospodarczym, ważną od 3 czerwca 2012 r., wydaną przez Prezesa Urzędu Transportu Kolejowego.

Spółka posiada **Certyfikaty Bezpieczeństwa** potwierdzające akceptację regulacji przyjętych przez przedsiębiorstwo kolejowe w celu spełnienia krajowych wymagań w zakresie bezpieczeństwa wykonywania przewozów na danej sieci zgodnie z dyrektywą 2004/49/WE oraz właściwymi przepisami krajowymi.

**W okresie objętym sprawozdaniem Spółka zrealizowała wszystkie zakładane cele:**

- ✚ wykonywano przewozy kolejowe, z uwzględnieniem racjonalnego poziomu zaangażowania środków publicznych, w relacjach zgodnych z umową na prowadzenie publicznego transportu zbiorowego zawartą z organizatorem przewozów
- ✚ sukcesywnie zwiększano atrakcyjność kolejowych przewozów pasażerskich poprzez optymalizację siatki połączeń i uruchamianie kolejnych połączeń oraz rozwój kanałów dystrybucji biletów
- ✚ zapewniono sprawne i bezpieczne funkcjonowanie pasażerskiego ruchu kolejowego na przydzielonych trasach
- ✚ osiągnięto i utrzymano rezultaty projektu pn. „Budowa systemu Łódzkiej Kolei Aglomeracyjnej”, współfinansowanego z Programu Operacyjnego Infrastruktura i Środowisko, zapisanego na liście projektów indykatorywnych pod numerem 7.3-19
- ✚ zoptymalizowano struktury organizacyjne przedsiębiorstwa pozyskując dla Spółki odpowiednio przygotowanych zawodowo pracowników







# Tabor



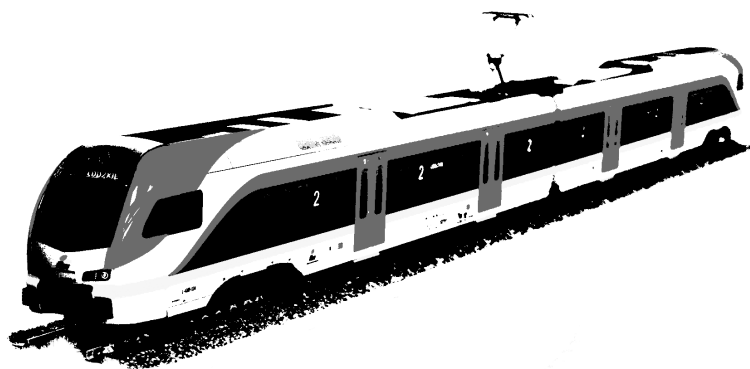
Łódzka Kolej Aglomeracyjna posiada **20 Elektrycznych Zespołów Trakcyjnych FLIRT3** wyprodukowanych przez firmę Stadler Polska w ramach projektu pn. „Budowa Systemu Łódzkiej Kolei Aglomeracyjnej”, który został dofinansowany z Programu Operacyjnego Infrastruktura i Środowisko. Pojazdy zostały dostarczone w latach 2014/2015.

Pociągi są **bezpieczne, ekologiczne, doskonale wyciszone i wygodne**. Przystosowane do przewozów osób niepełnosprawnych, wózków dziecięcych i rowerów. Wyposażone są w klimatyzację, monitory LED, gniazdko elektryczne i w bezpłatny dostęp do Wi-Fi. W toaletach znajdują się przewijaki dla niemowląt.



Pojazdy mają **120 miejsc siedzących oraz 158 miejsc stojących**. Osiągają prędkość eksploatacyjną 160 km/h.

Tabor ŁKA (FLIRT3 Stadler Polska) **jako pierwszy w Polsce** uzyskał zezwolenie na dopuszczenie do eksploatacji typu pojazdów zgodnych z TSI.







# Zaplecze techniczne

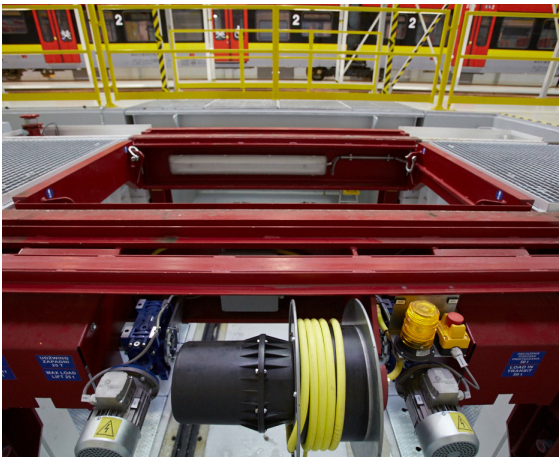
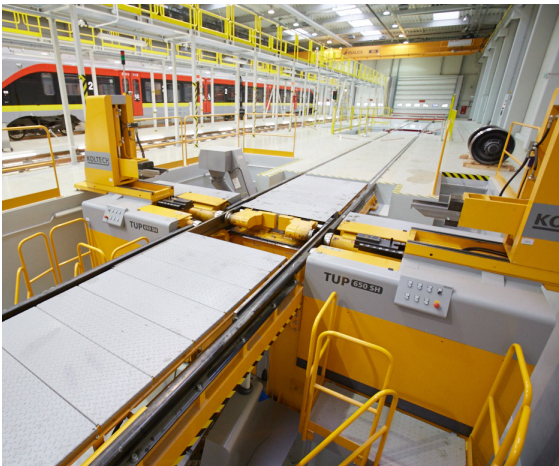


Łódzka Kolej Aglomeracyjna **dysponuje własnym Zapleczem Technicznym** na stacji węzłowej Łódź Widzew.

Jest to jeden z **najnowocześniejszych tego typu obiektów w Europie**. Zaplecze jest wyposażone w urządzenia służące do napraw i bieżącej obsługi pojazdów m. in. tokarkę, stanowisko do pomiaru zestawów kołowych, podnośniki, system napiaszczania.

Na uwagę zasługuje m.in. **w pełni ekologiczna myjnia**, która pracuje w zamkniętym obiegu, dzięki czemu **70 procent wody** zużytej do mycia pociągów, trafia do oczyszczalni i **jest ponownie wykorzystywana**.

W budynku znajduje się także magazyn na części zapasowe do pociągów, warsztaty oraz pomieszczenia administracyjne dla pracowników.







# Oferta przewozowa

W roku 2016 ŁKA przewiozła łącznie **2 520 115** pasażerów

i wykonała pracę eksploatacyjną **2 040 173,790** pociągokilometrów.

W roku 2016 spółka realizowała przewozy na następujących liniach:

Linia	Liczba pociągów obsługujących linię
Łódź Kaliska - Sieradz	33
Łódź Widzew - Zgierz	24
Łódź Kaliska - Łódź Widzew	37
Łódź Kaliska - Łowicz	30
Łódź Widzew - Koluszki	18
Łódź Kaliska - Kutno	24
Łódź Widzew - Skierniewice	10
Łódź Widzew - Warszawa Wschodnia	10
Łódź Fabryczna - Łódź Widzew	39

## Szczegółowe wielkości przewozowe:

Linia	Praca eksploatacyjna wykonana	Liczba przewiezionych pasażerów
Łódź Kaliska - Sieradz	595 147,946	814 788
Łódź Widzew - Zgierz	91 227,468	177 940
Łódź Kaliska - Łódź Widzew	117 565,561	157 862
Łódź Kaliska - Łowicz	546 460,667	588 135
Łódź Kaliska - Kutno	479 247,036	446 714
Łódź Widzew - Warszawa Wschodnia	208 097,570	322 742
Łódź Fabryczna - Łódź Widzew	2 427,544	11 934
Suma	2 040 173,790	2 520 115



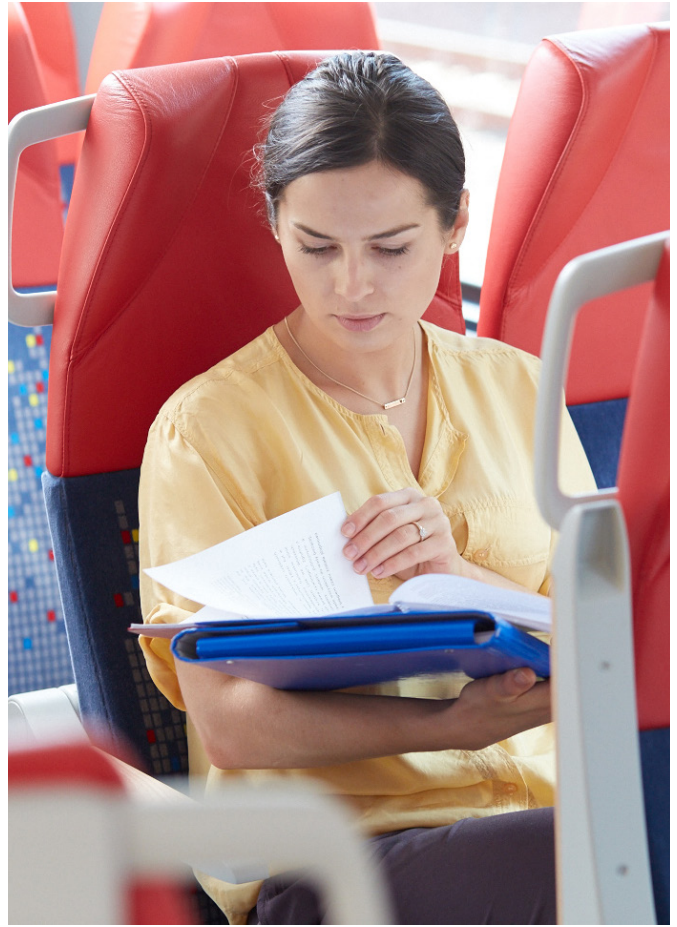


# Kanały sprzedaży

Spółka prowadziła dystrybucję biletów za pośrednictwem wielu kanałów:

- W kasach własnych zlokalizowanych na dworcach Łódź Kaliska, Łódź Widzew oraz Łódź Fabryczna
- W kasach agencyjnych (Sieradz, Zduńska Wola, Pabianice)
- W kasach spółki Przewozy Regionalne
- W kasach spółki Koleje Mazowieckie - KM
- W kasach spółki PKP Intercity
- W kasach spółki Koleje Wielkopolskie
- Na pokładzie pociągów z terminali mobilnych
- W biletomatach montowanych w pojazdach
- W biletomatach stacjonarnych
- Poprzez własny sklep internetowy
- Poprzez sklep internetowy bilety.lodzkie.pl
- Poprzez aplikację mobilną SkyCash
- Poprzez aplikację mobilną Koleo







# Badanie opinii pasażerów



Łódzka Kolej Aglomeracyjnej **jest dobrze oceniana przez pasażerów** - wynika z badania satysfakcji klienta za rok 2016. Spółka w 10-stopniowej skali uzyskała ogólną ocenę 7,97. Podróżni najbardziej doceniają **komfort w pociągu, dostępność biletów oraz jakość** oferowanej usługi.

Spółka cyklicznie, dwa razy w roku przeprowadza badania satysfakcji podróżnych. Ostatnie zrealizowane zostało jesienią 2016 roku. Respondenci poproszeni zostali o wypełnienie krótkiej ankiety podzielonej na sześć bloków pytań.

Najwyżej, bo na 8,83 punktu został oceniony stan techniczny taboru. Poczucie bezpieczeństwa respondenci ocenili na 8,78 punktu, zaś taboru – na 8,74 punktu.

**Bardzo dobre noty otrzymał personel pokładowy** - czyli maszyniści, kierownicy i konduktorzy pociągów. Ich pracę badani ocenili na 8,77 punktu. Respondenci chwalą też punktualność kursowania pociągów ŁKA - 8,40 punktu i czas podróży - 8,20 punktu.

Analizie poddano też dostępność informacji o rozkładzie jazdy, cenach biletów i taryfie, możliwości przewozu rowerów, opóźnieniach i remontach infrastruktury. Ankietowani **nie mieli problemu z dostępem do rozkładów jazdy** (8,36 punktu), trudniej uzyskać im informację o prowadzonych pracach torowych (6,53 punktu).

Jako zadowalającą (8,18 punktu) określono też liczbę stacji i przystanków, na których zatrzymują się pociągi ŁKA.





# Bezpieczeństwo i jakość przewozów



Łódzka Kolej Aglomeracyjna sp. z o.o. posiada **System Zarządzania Bezpieczeństwem** (SMS).

SMS obejmuje całokształt opracowanych i wdrożonych na potrzeby Spółki zasad, m.in. procedury i przepisy wewnętrzne. Zasady te **normują działanie w obszarze bezpieczeństwa** (m.in. podział odpowiedzialności, w tym odpowiedzialność kierownictwa, zapewnianie kompetencji do realizacji określonych zadań, zarządzanie zasobami) oraz umożliwiających ułożenie w **bezpieczny sposób relacji z innymi podmiotami**, w tym z zarządcą infrastruktury oraz podwykonawcami.

Priorytetowym zadaniem Spółki ŁKA w roku sprawozdawczym w ramach Systemu Zarządzania Jakością było ciągle **podwyższanie standardów jakości świadczonych usług**, zwłaszcza w zakresie obsługi pasażerów, zapewnienie im komfortu podróży poprzez nowoczesny tabor oraz miłą i profesjonalną obsługę.

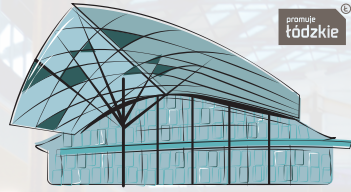
Wysoki standard świadczonych usług potwierdza certyfikat Jakość Roku Brąz przyznany Spółce przez Fundację Qualitas.

## SZKOLENIA, MANEWRY I ĆWICZENIA:





ŁÓDZKA KOLEJ AGLOMERACYJNA



promuje łódzkie

## 11 GRUDNIA 2016 ŁKA WITA NA DWORCU ŁÓDŹ FABRYCZNA

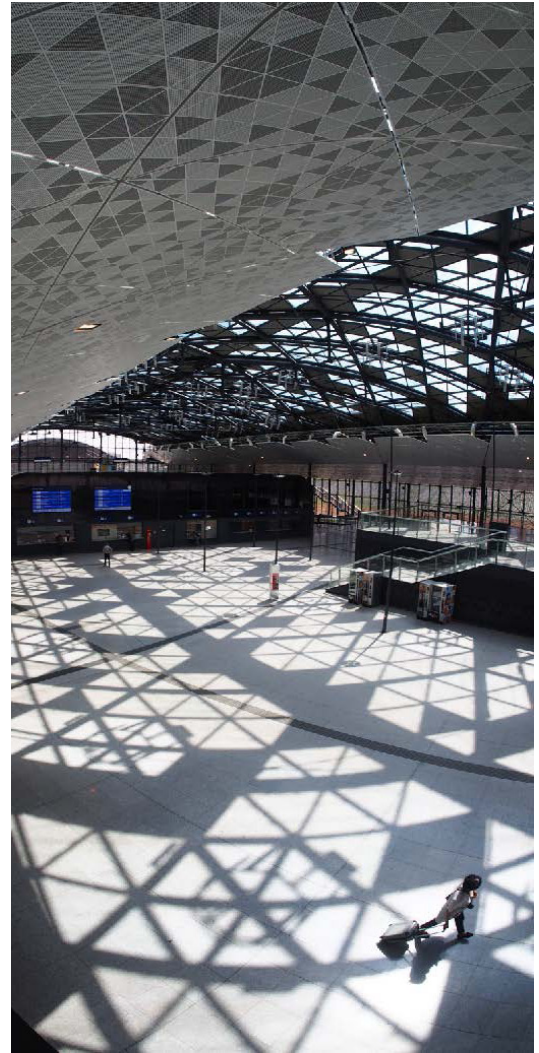
BEZPŁATNE PRZEJAZDY POCIĄGAMI ŁKA  
NA ODCINKU ŁÓDŹ WIDZEW - ŁÓDŹ FABRYCZNA

Z PIECZĄTKĄ ŁKA POWRÓT GRATIS

OTWARCIE CENTRUM OBSŁUGI PASAŻERA

KONKURSY, OPOWIEŚCI KOLEJARZY,  
PREZENTACJE STARYCH ZDJĘĆ DWORCA,  
FLASH MOB, DEGUSTACJA REGIONALNYCH  
POTRAW, PAMIĄTKOWE ZDJĘCIA I WIELE INNYCH

Więcej informacji na [www.lka.lodzkie.pl](http://www.lka.lodzkie.pl)



ŁÓDZKA KOLEJ AGLOMERACYJNA



# ŁÓDZKIE ŁĄCZY Z PRZYRODĄ



WZROSTĄCY FUNDUSZ  
OCHRONY ŚRODOWISKA  
I GOSPODARSTWA WODNEGO  
W ŁÓDZI



ZBIÓR BUDŃ  
KRAJÓRAZOWYCH  
WOJEWÓDZTWA ŁÓDZKIEGO

Projekt "Łódzkie łączy z przyrodą" dla mieszkańców woj. łódzkiego dofinansowany ze środków Wojewódzkiego Funduszu Ochrony Środowiska i Gospodarki Wodnej w Łodzi.




**ŁKA  
POZDRAWIA  
PIELGRZYMÓW  
ŚDM**

[www.lka.lodzkie.pl](http://www.lka.lodzkie.pl)  
[www.kolejsdm.pl](http://www.kolejsdm.pl)

promuje łódzkie





# Marketing i promocja

W 2016 roku działania marketingowo-promocyjne Spółki skoncentrowały się na **promocji nowych połączeń, pozyskiwaniu pasażerów oraz zwiększaniu rozpoznawalności marki** „Łódzka Kolej Aglomeracyjna”. Z uwagi na rozwój siatki połączeń poza województwo łódzkie, **zmienił się zasięg prowadzonych kampanii z regionalnego na ogólnopolski**. Podjęte działania były zgodne z przyjętą strategią komunikacji i stanowiły kontynuację działań prowadzonych w poprzednich latach.

## 🚉 NOWE TRASY - SUKCES POŁĄCZEŃ DO STOLICY

Od 4 stycznia pociągi ŁKA rozpoczęły kursowanie na nowych trasach: Łódź-Skierniewice, a od 13 marca w weekendy: z Łodzi do Warszawy. Uruchomienie połączeń poprzedziła kampania promocyjna w mediach łódzkich i warszawskich, reklamy na citylightach na dworcach w Warszawie oraz działania eventowe. Tydzień przed regularnymi połączeniami zorganizowany został przejazd promocyjny z udziałem władz samorządowych, przedstawicielami świata biznesu i kultury.

Połączenia „ŁKA” na trasie Łódź-Warszawa spotkały się z dużym zainteresowaniem i cieszą się wysoką frekwencją.

## 🚉 ŚWIATOWE DNI MŁODZIEŻY Z „ŁKA” DO KRAKOWA

Spółka aktywnie uczestniczyła w Światowych Dniach Młodzieży. Pielgrzymi przemierzali się pociągami „ŁKA” po województwie łódzkim. Uruchomione zostały także specjalne połączenia do

Częstochowy i Krakowa. Z przejazdów „ŁKA” skorzystało łącznie około 10 tysięcy pielgrzymów. We współpracy z Grupą PKP prowadzone były działania informacyjne na dworcach i w Internecie.

## 🚉 EFEKT DWORCA ŁÓDŹ FABRYCZNA

11 grudnia 2016r. otwarty dla ruchu kolejowego został dworzec Łódź Fabryczna. Oddanie inwestycji, zlokalizowanej w centrum miasta miało znaczący wpływ na siatkę połączeń „ŁKA” i na wzrost atrakcyjności kolei dla mieszkańców Łodzi. „ŁKA” przeprowadziła szeroką kampanię informującą o zmianie siatki połączeń z uwzględnieniem dworca. Pierwszego dnia funkcjonowania dworca Spółka zorganizowała oficjalne otwarcie Centrum Obsługi Pasażerów zlokalizowanego na Dworcu Fabrycznym oraz bezpłatne przejazdy na trasie Łódź Fabryczna- Łódź Widzew, z których skorzystało ponad 4500 osób. Promocja wsparta została publikacjami w mediach lokalnych i branżowych.

## 🚉 „ŁÓDZKIE ŁĄCZY Z PRZYRODĄ”

W okresie czerwiec-wrzesień 2016 Spółka zrealizowała projekt „Łódzkie łączy z przyrodą”, na który otrzymała dofinansowanie z WFOŚiGW w Łodzi. W ramach projektu „ŁKA” odwiedziła ze swoim promocyjnym stoiskiem 14 miast, w których promowała walory przyrodnicze województwa oraz kolej jako ekologiczny środek transportu. Do promocji wykorzystywane były filmy w technologii VR (360°) i stanowisko Bullet Time. Kwota dofinansowania to 198.061,00 zł.



# Marketing i promocja c. d.



## 🚗 PRZEJAZDY SPECJALNE

W 2016 rok Spółka uczestniczyła jako przewoźnik w projekcie Urzędu Marszałkowskiego „Pociągiem w Łódzkie”. Samodzielnie przygotowała przejazdy specjalne do Skierniewic w ramach Festiwalu Nauki, Techniki i Sztuki oraz Święta Kwiatów, Owoców i Warzyw, na Boże Ciało do Łowicza, na Dni Reymonta do Lipiec Reymontowskich, na piknik Funduszy Europejskich do Pabianic. Zorganizowane zostały przejazdy na mecze reprezentacji polskiej na Stadion Narodowy i Festiwal Światła w Łodzi.

## 🚗 AKCJE SPECJALNE

W 2016 roku Spółka przeprowadziła wiele akcji promocyjnych skierowanych do obecnych i potencjalnych odbiorców, m.in.: Dzień Kobiet na Dworcu Łódź Kaliska, Dzień Dziecka, Dzień Kolejarza. Dużym zainteresowaniem cieszą się wycieczki na Zaplecze Techniczne „ŁKA”. W minionym roku z możliwości zwiedzania skorzystało kilkanaście grup: dzieci z przedszkoli i szkół, studenci, miłośnicy kolejnictwa i przedstawiciele branży kolejowej (m.in. z Ukrainy, Łotwy i Białorusi). Spółka poza zwiedzaniem określonych grup organizuje dni otwarte m.in. w ramach Festiwalu Nauki, Techniki i Sztuki.

## 🚗 IMPREZY BRANŻOWE

Spółka uczestniczyła w wydarzeniach branżowych. To między innymi Targi Innotrans w Berlinie, IV Kongres Przedsiębiorczości w Lublinie, Kolejomania, Targi Turystyczne „Na Styku Kultur”, Forum Promocji Województwa Łódzkiego w Bełchatowie.

## 🚗 ŁKA SPOŁECZNIE ODPOWIEDZIALNA

„Łódzka Kolej Aglomeracyjna” angażuje się w sprawy ważne i akcje społeczne. W 2016 roku wspierała Wielką Orkiestrę Świątecznej Pomocy, uczestniczyła w Dniu Krwiodawstwa, akcji „Bezpieczny Przejazd”, Narodowym Czytaniu.

## 🚗 MEDIA

Statą obecność w mediach zapewnił również szereg działań z zakresu Public Relations takich jak konferencje prasowe, komunikaty do mediów, publikacje i wywiady. Spółka intensywnie promowana jest również w Internecie (własna strona www, jak również profile na portalach Facebook, Twitter, Instagram).

Na zlecenie Spółki przygotowany został Raport Medialny dotyczący obecności „Łódzkiej Kolei Aglomeracyjnej” w mediach. W 2016 roku ukazały się 3.162 publikacje na temat „ŁKA”. Ekwiwalent reklamowy wszystkich publikacji to 8 742 857 zł. Spółka jest pozytywnie przedstawiana w mediach.



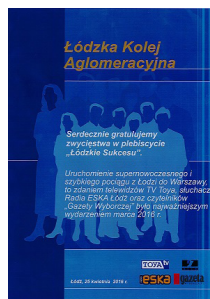


# Nagrody i wyróżnienia



## Jakość Roku

Jakość roku 2015 w kategorii USŁUGA.



## Łódzkie Sukcesy 2016

Zwycięstwo w plebiscycie na najważniejsze wydarzenie marca 2016 r.



## Wzorowa Firma

WZOROWA FIRMA w kategorii Lider Transportu Osobowego



## Lider Rozwoju Regionalnego 2016



## Regiony Turystyczne Na Styku Kultur

Wyróżnienie w kategorii na najciekawszy gadżet promocyjny.





# Pracownicy

Znaczącą zmianą mającą wpływ na porządek i organizację pracy było **dostosowanie struktury i wielkości zatrudnienia do nowo ustalonego podziału zadań i obowiązków** w Spółce na 2016 rok. Działania te spowodowały **zwiększenie zapotrzebowania na wyspecjalizowany, kompetentny i odpowiedzialny personel** do wykonywania działań związanych z **prawidłowym i bezpiecznym funkcjonowaniem Spółki**. W pierwszej kolejności podjęte zostały działania, aby wykorzystać istniejące już zasoby ludzkie.

W związku z tym pracownicy zatrudnieni na stanowiskach bezpośrednio związanych z prowadzeniem i bezpieczeństwem ruchu kolejowego **nabywali dodatkowe kwalifikacje** i uprawnienia na stanowiska:

- Prowadzący Pojazdy Kolejowe wyłącznie w obrębie bocznicy kolejowej
- Manewrowy
- Ustawiacz
- Kierownik Pociągu

Osoby zatrudnione na stanowiskach administracyjno-biurowych **podnosiły swoje kwalifikacje** zawodowe uczestnicząc w różnych seminariach, kursach i szkoleniach.

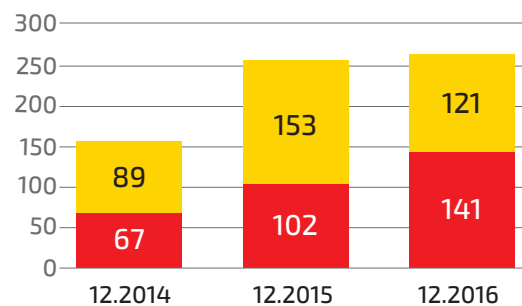
**NA KONIEC ROKU W SPÓŁCE ZATRUDNIONYCH BYŁO:**

**262 PRACOWNIKÓW**

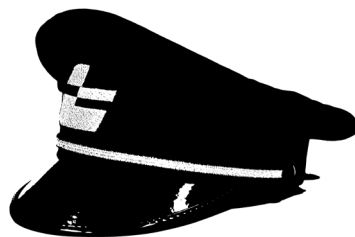
**NA 259,18 ETATACH.**

Spółka kładzie również duży nacisk na **bezpieczeństwo pracy swoich pracowników**, dba nie tylko o odpowiednie warunki pracy i środki ochrony indywidualnej, lecz także o **szkolenia pracowników, podnoszące ich wiedzę na temat bezpieczeństwa** w pracy.

## STATYSTYKA ZATRUDNIENIA:



■ - pracownicy umysłowi  
■ - pracownicy na stanowiskach robotniczych





# Finanse

## - rachunek zysków i strat



### Rachunek zysków i strat

Pozycja	Nazwa pozycji	2016	2015	2014
A	Przychody netto ze sprzedaży i zrównane z nimi	17 981 716,79	13 027 646,24	3 055 966,13
B	Koszty działalności operacyjnej	69 155 727,43	58 478 089,10	16 555 678,87
C	Zysk (strata) ze sprzedaży (A-B)	-51 174 010,64	-45 450 442,86	-13 499 712,74
D	Pozostałe przychody operacyjne	53 961 360,97	49 037 973,95	7 892 618,19
E	Pozostałe koszty operacyjne	963 716,23	1 476 890,04	83 072,66
F	Zysk (strata) z działalności operacyjnej (C+D-E)	1 823 633,20	2 110 641,05	-5 690 167,21
G	Przychody finansowe	309 748,92	274 568,87	278 948,33
H	Koszty finansowe	2 274 749,06	3 703 022,22	1 115 593,74
I	Zysk (strata) z działalności gospodarczej (F+G-H)	-141 366,94	-1 317 812,30	-6 526 812,62
J	Wynik zdarzeń nadzwyczajnych (J.I.-J.II.)	0,00	0,00	0,00
K	Zysk (strata) brutto (I±J)	0,00	-1 317 812,30	-6 526 812,62
L	Podatek dochodowy	-467 319,91	0,00	0,00
M	Pozostałe obowiązkowe zmniejszenia zysku (zwiększenia straty)	0,00	0,00	0,00
N	Zysk (strata) netto (K-L-M)	325 952,97	-1 317 812,30	-6 526 812,62



# Finanse

## - aktywa i pasywa spółki



Aktywa			
Nazwa pozycji	2016	2015	2014
<b>1. Aktywa trwałe:</b>	<b>346 959 410,10</b>	<b>360 726 525,73</b>	<b>321 763 789,81</b>
Wartości niematerialne i prawne	335 390,34	184 388,07	62 968,45
Rzeczowe aktywa trwałe	345 903 986,52	360 507 002,18	321 669 000,54
Należności długoterminowe	34 542,92	31 208,94	31 208,94
Inwestycje długoterminowe	25 000,00	0,00	0,00
Długoterminowe rozliczenia międzyokresowe	660 490,32	3 926,54	611,88
<b>2. Aktywa obrotowe:</b>	<b>18 160 236,63</b>	<b>33 961 253,29</b>	<b>86 405 438,91</b>
Zapasy	393 953,59	403 287,87	0,00
Należności krótkoterminowe	7 321 553,38	3 854 283,89	41 570 397,66
Inwestycje krótkoterminowe	10 146 741,18	29 400 806,31	44 568 070,81
Krótkoterminowe rozliczenia międzyokresowe	297 968,58	302 875,22	266 970,44
<b>3. Aktywa razem (1+2)</b>	<b>365 119 646,73</b>	<b>394 687 779,02</b>	<b>408 169 228,72</b>
Pasywa			
Nazwa pozycji	2016	2015	2014
<b>1. Kapitał własny:</b>	<b>31 574 032,33</b>	<b>21 541 751,90</b>	<b>17 125 649,87</b>
Kapitał podstawowy	34 520 000,00	30 265 000,00	26 198 000,00
Kapitał zapasowy	0,00	0,00	0,00
Pozostałe kapitały rezerwowe	0,00	0,00	0,00
Zysk/Strata z lat ubiegłych	-3 271 920,64	-7 405 435,80	-2 545 537,51
Zysk/Strata netto	325 952,97	-1 317 812,30	-6 526 812,62
<b>2. Zobowiązania i rezerwy na zobowiązania:</b>	<b>333 545 614,40</b>	<b>373 146 027,12</b>	<b>391 043 578,85</b>
Rezerwy na zobowiązania	109 069,49	58 170,68	0,00
Zobowiązania długoterminowe, w tym:	52 929 729,35	91 371 526,72	121 403 199,90
Zobowiązania z tytułu emisji dłużnych papierów wartościowych	52 818 197,60	91 302 771,12	120 360 000,00
Zobowiązania krótkoterminowe, w tym:	11 809 024,49	42 990 161,76	66 722 107,57
Zobowiązania z tytułu emisji dłużnych papierów wartościowych	5 528 720,96	38 097 158,88	35 070 715,52
Rozliczenia międzyokresowe	268 697 791,07	238 726 167,96	202 918 271,38
<b>3. Pasywa razem (1+2)</b>	<b>365 119 646,73</b>	<b>394 687 779,02</b>	<b>408 169 228,72</b>

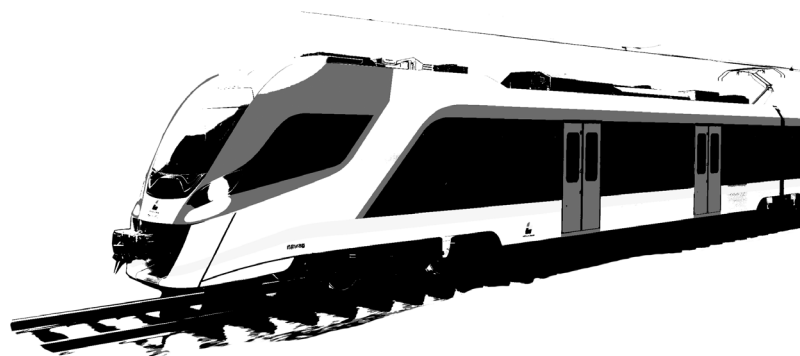




# Plany rozwoju spółki na rok 2017



- Realizacja projektu pn. „**Budowa Systemu Łódzkiej Kolei Aglomeracyjnej Etap II**” finansowanym ze środków UE w ramach perspektywy finansowej 2014-2020.
- Dalsze zwiększanie atrakcyjności kolejowych przewozów pasażerskich poprzez **optymalizację siatki połączeń i uruchamianie kolejnych z zaplanowanych tras kolejowych** oraz **integracja w zakresie oferty przewozowej i taryfowej z innymi przewoźnikami** operującymi na rynku, także z innych gałęzi transportu.
- Utrzymanie **wysokiej jakości** świadczonych usług.
- **Wzrost liczby pasażerów** w przewozach kolejowych.
- Poprawa **efektywności płynności finansowej** w warunkach dynamicznie rozwijającego się otoczenia gospodarczego.
- Wykonywanie przewozów kolejowych zdefiniowanych i zamawianych przez samorząd województwa, przy **możliwie niskim poziomie zaangażowanych środków publicznych**.
- Umacnianie marki rynkowej „**Łódzka Kolej Aglomeracyjna**”, **budowanie trwałej więzi z pasażerami** zapewniającej wysoką rozpoznawalność marki.
- Współpraca z Jednostkami Samorządu Terytorialnego w celu **optymalizacji rozkładu jazdy** dostosowanego do potrzeb klientów
- Promowanie transportu kolejowego jako **bezpiecznego i ekologicznego środka podróżowania**, promocja oraz reklama usług, sprawny system informacji o usługach.
- Utrzymanie i doskonalenie **wysokich standardów** podróży.
- Uzyskanie **wysokiego stopnia sprawności** taboru.
- Systematyczna **modernizacja** parku taborowego.
- Tworzenie i utrzymywanie **stabilnych miejsc pracy**.
- Stworzenie możliwości **samorealizacji zawodowej** i uzyskania wysokich kwalifikacji zawodowych.





ŁÓDZKA KOLEJ AGLOMERACYJNA

1940

1941

1942

1943

1944

1945

1946

1947

1948

1949

1950

1951

1952

1953

1954

1955

1956

1957

1958

1959

1960

1961

1962

1963

1964

1965

1966

1967

1968

1969

1970

1971

1972

1973

1974

1975

1976

1977

1978

1979

1980

1981

1982

1983

1984

1985

1986

1987

1988

1989

1990

1991

1992

1993

1994

1995

1996

1997

1998

1999

2000

2001

2002

2003

2004

2005

2006

2007

2008

2009

2010

2011

2012

2013

2014

2015

2016

2017

2018

2019

2020

2021

2022

2023

2024

2025

2026

2027

2028

2029

2030

2031

2032

2033

2034

2035

2036

2037

2038

2039

2040

2041

2042

2043

2044

2045

2046

2047

2048

2049

2050

2051

2052

2053

2054

2055

2056

2057

2058

2059

2060

2061

2062

2063

2064

2065

2066

2067

2068

2069

2070

2071

2072

2073

2074

2075

2076

2077

2078

2079

2080

2081

2082

2083

2084

2085

2086

2087

2088

2089

2090

2091

2092

2093

2094

2095

2096

2097

2098

2099



**ŁÓDZKA KOLEJ AGLOMERACYJNA**

al. Piłsudskiego 12  
90-051 Łódź  
tel. +48 42 236 17 00  
fax +48 42 235 02 05

[biuro@lka.lodzkie.pl](mailto:biuro@lka.lodzkie.pl)  
[www.lka.lodzkie.pl](http://www.lka.lodzkie.pl)